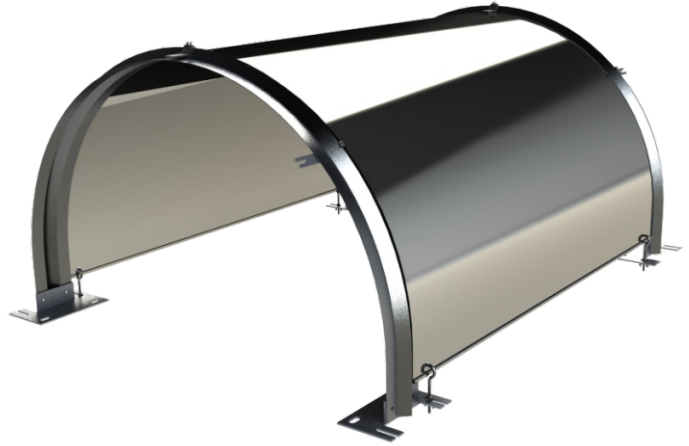


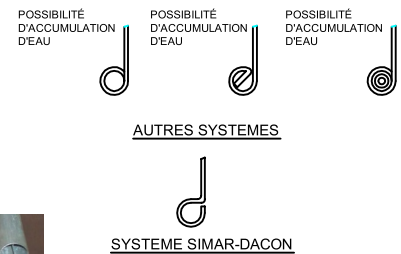
COUVERCLES SIMAR-DACON™ STANDARDS ET SUR MESURE POUR CONVOYEURS À COURROIE



CONCEPTION UNIQUE QUI ÉVACUE L'EAU

Les couvercles pour convoyeurs à courroie de Simar-Dacon sont reconnus mondialement pour leur système unique et leur qualité exceptionnelle. La forme spéciale des rebords assure une évacuation de l'eau prévenant les problèmes de rouille à long terme. Ils peuvent être fabriqués en plusieurs types de matériaux et épaisseurs dont:

- acier galvanisé G-90 (22 ga; 20 ga; 18 ga)
- aluminium grade utilité 3003 ou marin 5052-H32 (16 ga.)
- acier inoxydable SS304 ou SS316 (20 ga; 22 ga)



3 STYLES DISPONIBLES

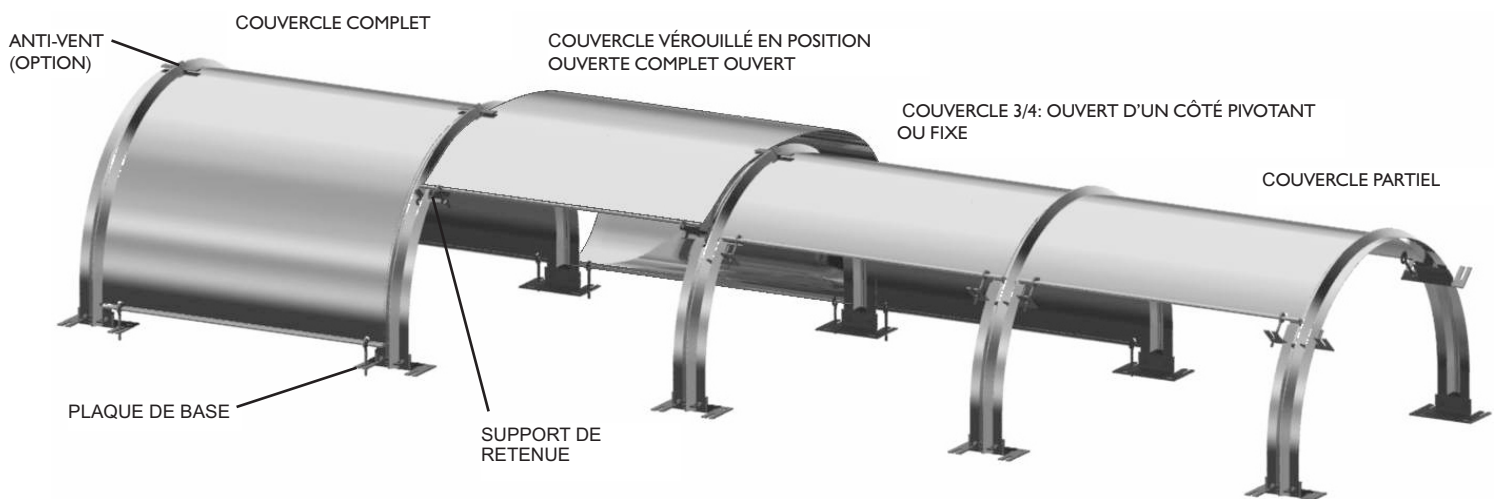
COUVERCLES COMPLET: 180 degrés, fournit un niveau supérieur de protection aux employés contre les dangers mécaniques. Prolonge la durée de vie des rouleaux et de la courroie qui sont à l'abri des intempéries. Ce modèle est à la fois efficace et respectueux des préoccupations environnementales en diminuant les émissions de poussières et la perte de matériel causée par le vent.

COUVERCLE 3/4 : tel que le couvercle complet sauf avec un côté ouvert à un angle de 45 degrés

COUVERCLE PARTIEL : tel que le couvercle complet sauf avec les deux côtés ouverts à un angle de 45 degrés

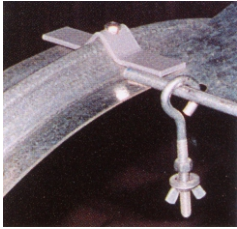
ACCÈS FACILE AU CONVOYEUR

Tous nos modèles permettent une maintenance facile. Il s'agit simplement de dévisser les écrous papillons sur les deux boulons à oeillet, puis de lever le couvercle et de l'immobiliser grâce aux supports de retenue

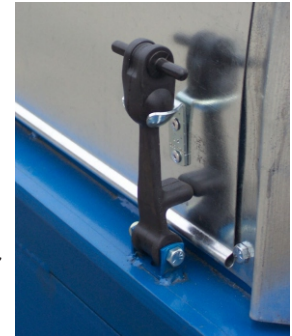


OPTIONS:

ATTACHES ANTI-VENT



Suggéré pour les couvercles de grandes dimensions afin de d'empêcher le vent faire basculer la feuille du côté opposé lors de l'ouverture évitant ainsi les dommages



POIGNÉES D'OUVERTURE RAPIDE EN CAOUTCHOUC

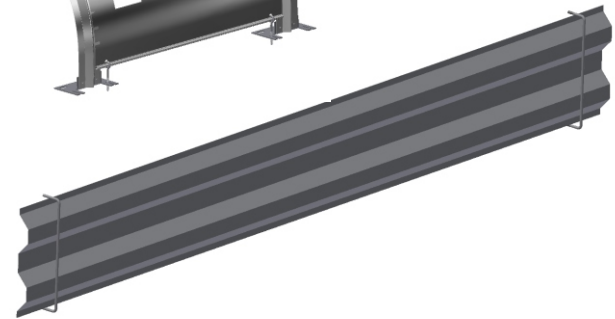
Permet d'ouvrir plus rapidement les couvercles et aussi utilisées dans des environnements difficiles ou les filets des boulons ont tendance à se colmater empêchant éventuellement des couvercles

PANNEAUX LATÉRAUX ET OUVERTURE DANS LES COUVERCLES

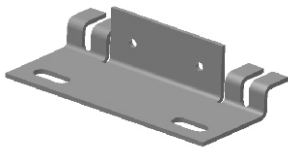
Des ouvertures sur mesure peuvent être pratiquées selon vos



Les gardes latéraux s'installent sur la côté de la structure pour protéger les effets néfastes du vent sur la courroie de retour. Fabriqués en longueur maximum de 144", les panneaux de 16" de haut, se chevauchent pour créer une connexion étanche. Des boulons en U de 3/8" sont aussi disponibles en option.

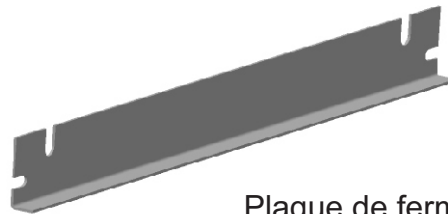


PLAQUE DE BASE REPLIÉE

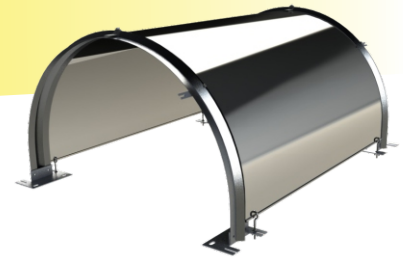


Plaque de base repliée pour endroit restreint. Nous pouvons faire des plaques sur mesure selon vos besoins

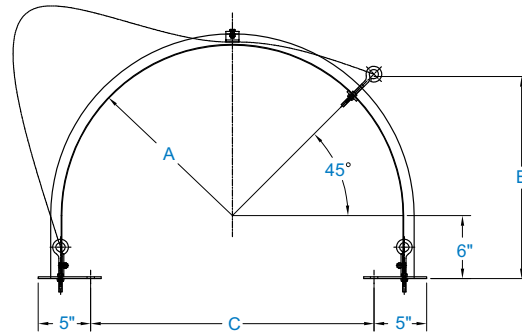
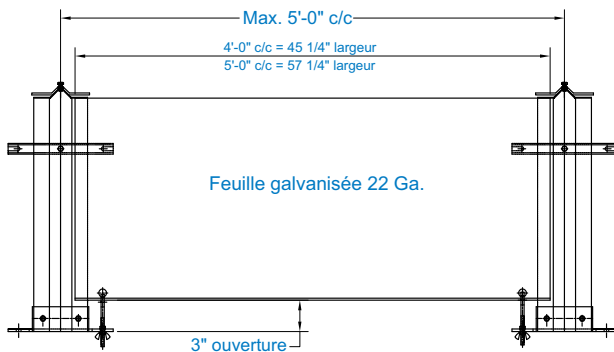
PLAQUE DE FERMETURE



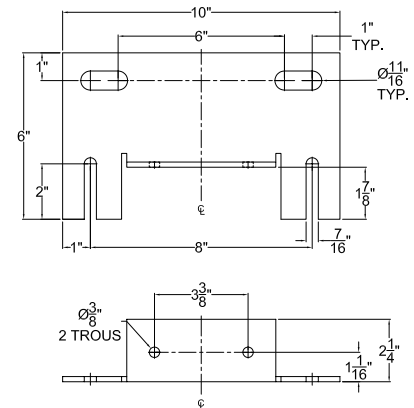
Plaque de fermeture à boulonner pour fermer l'ouverture de 3" à la base des couvercles de chaque



POIDS ET DIMENSIONS



Largeur de courroie	A	B	C	Poids (Lbs) par section			
				Couvercle Galvanisé 22 ga Support 14 ga G-90		Couvercle Aluminium 16 ga Support 8 ga	
				4pi \ 5pi (complet)	4pi \ 5pi (3/4)	4pi \ 5pi (complet)	4pi \ 5pi (3/4)
18"	16 1/4"	19 1/4"	27"	44 \ 51	42 \ 48	23 \ 27	20 \ 23
24"	19 1/4"	21 7/8"	33"	49 \ 57	47 \ 54	26 \ 30	22 \ 26
30"	22 1/4"	24"	39"	55 \ 64	52 \ 60	29 \ 34	25 \ 28
36"	25 1/4"	26 1/8"	45"	60 \ 70	57 \ 66	32 \ 37	27 \ 31
42"	28 1/4"	28 1/4"	51"	66 \ 77	62 \ 72	35 \ 41	30 \ 34
48"	31 1/4"	30 3/8"	57"	71 \ 83	67 \ 77	38 \ 44	32 \ 37
54"	34 1/4"	32 1/2"	63"	77 \ 90	72 \ 83	41 \ 48	34 \ 39
60"	37 1/4"	34 5/8"	69"	82 \ 97	77 \ 89	43 \ 51	37 \ 42
66"	40 1/4"	36 3/4"	75"	90 \ 104	82 \ 96	46 \ 55	39 \ 44
72"	43 1/4"	38 7/8"	81"	93 \ 111	86 \ 101	49 \ 58	41 \ 48
84"	49 1/4"	43"	93"	99 \ 123	92 \ 113	55 \ 64	45 \ 54



PLAQUE DE BASE STANDARD

EXEMPLE DE NUMÉRO DE PIÈCE (DG36-CI-224a)

- D SIMAR-DACON
- G G = galvanisé, A = Aluminium, S = Acier inoxydable (304 ou 316)
- 36 Largeur de courroie en pouces
- C C = Complet (plein) 180 degrés, P = partiel, 3Q = type 3/4
- 1 1 = s'ouvrant d'un côté, 2 = s'ouvrant des 2 côtés, F = fixe
- 22 Jauge du matériel (ex: 22 ga.)
- 4 Distance centre en centre des supports (en pieds)
- a Avec attaches anti-vent (en option)

INSTALLATION

- 1- Perforez la monture du convoyeur en utilisant la plaque de base comme patron
- 2- Montez les plaques de base sur la jante de support
- 3- Montez le support de retenue sur la jante de support
- 4- Verrouillez les jantes de supports sur le convoyeur avec les supports de retenue placés côté de service
- 5- Montez les couvercles sur les jantes de support en verrouillant les boulons à oeillets aux plaques de base